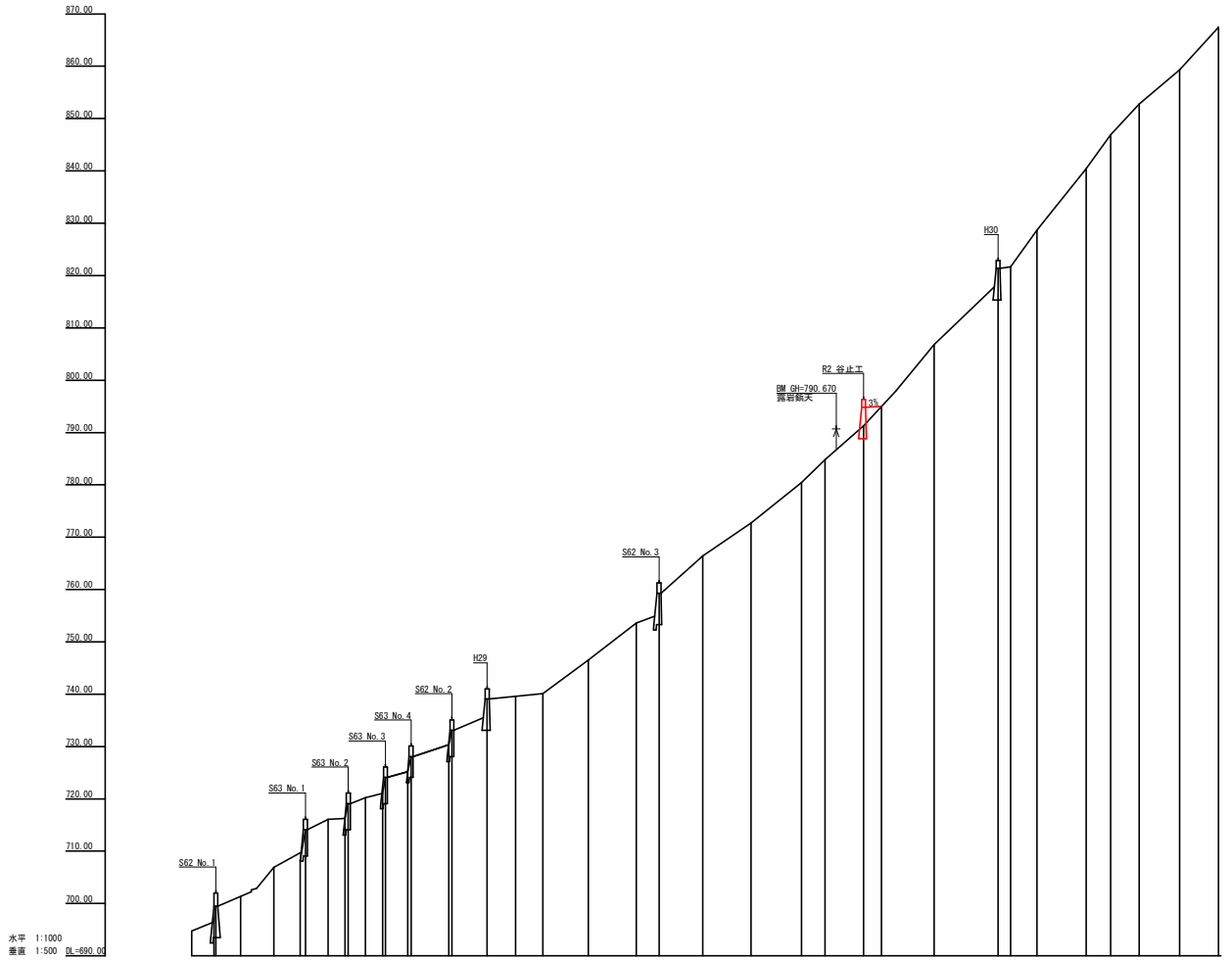


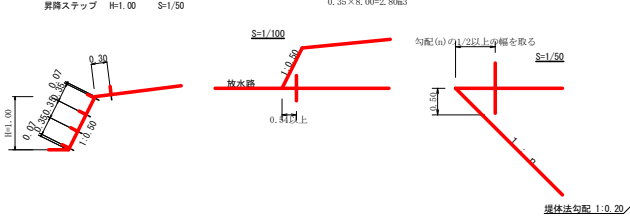
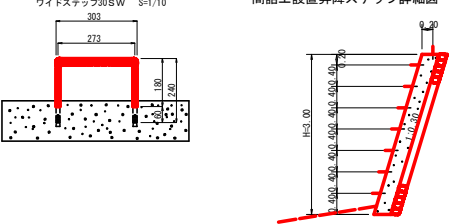
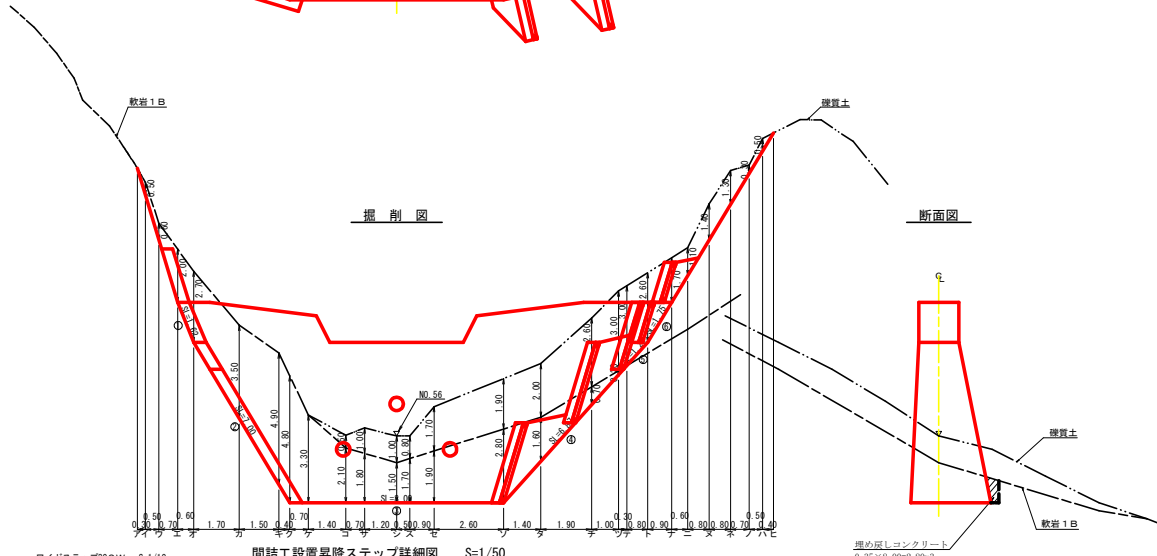
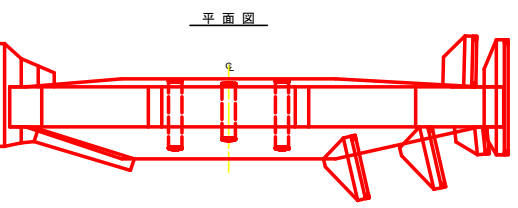
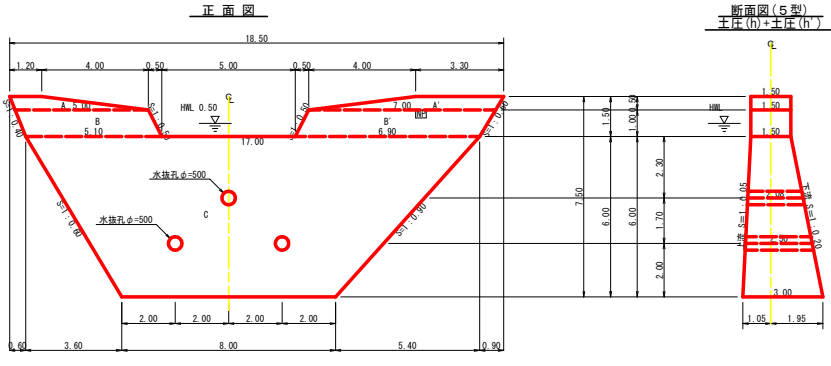
工事名	R2高林 炭酸造山 つるぎ町小谷 山腹工事		
路線名等	小谷地区		
工事箇所	美馬郡つるぎ町小谷		
図面名	平面図 (深開工)		
縮尺	1/500	図面番号	2 - 5
会社名			
事業者名	徳島県西部総合県民局農林水産部 (美馬)		



水平 1:1000  
垂直 1:500 BL=690.00

測 点 No.	水 甲 距離	追加水平距離	垂直距離	追加垂直距離	深 床 勾 配 %	構 造 物 高	床 面 高	計 画 高
	694.75+0.00	322.50+0.00	704.20					
	696.48+1.73	331.00+0.00	707.37					
	701.66+2.17	341.30+0.00	710.32					
	706.89+5.22	354.00+0.00	712.33					
	708.21+1.32	364.00+0.00	713.35					
	716.10+2.40	374.70+0.00	714.36					
	716.87+0.77	383.10+0.00	715.37					
	720.23+0.36	388.80+0.00	716.38					
	724.09+3.86	396.60+0.00	717.47					
	725.09+2.10	405.10+0.00	718.42					
	733.76+8.67	423.00+0.00	719.42					
	735.79+2.02	435.50+0.00	720.46					
	738.30+2.51	446.40+0.00	721.47					
	740.02+1.72	456.80+0.00	722.46					
	746.55+6.53	474.20+0.00	723.49					
	753.57+7.02	492.50+0.00	724.50					
	759.27+5.70	511.20+0.00	725.51					
	766.42+7.15	517.90+0.00	726.52					
	772.73+6.31	536.40+0.00	727.53					
	780.45+7.72	555.70+0.00	728.54					
	784.84+4.39	564.60+0.00	729.55					
	791.32+6.48	579.40+0.00	730.56					
	795.00+3.68	586.20+0.00	731.57					
	797.95+2.95	591.70+0.00	732.57					
	806.79+8.84	606.40+0.00	733.58					
	821.35+4.56	630.80+0.00	734.59					
	821.67+3.32	633.80+0.00	735.60					
	828.67+7.02	645.70+0.00	736.60					
	840.41+1.74	664.50+0.00	737.61					
	846.89+6.62	673.80+0.00	738.62					
	852.80+5.67	684.80+0.00	739.63					
	858.33+6.52	700.20+0.00	740.64					
	867.44+8.11	715.10+0.00	741.65					
		794.82+2.50+6.00						

工事名	R2高林 炭酸治山 つるぎ町小谷 山腹工事		
路線名等	小谷地区		
工事箇所	美馬郡つるぎ町小谷		
図面名	深床継断図		
縮尺	1/500, 1/1000	図面番号	3 - 5
会社名			
事業者名	徳島県西部総合県民局農林水産部<美馬>		



型枠・体積計算書

型枠計算		体積計算			
区分	計算式	面積	区分	計算式	体積
A+A'	(1.20+5.00)/2x0.50+(3.30+7.00)/2x0.50	4.13	A+A'	4.13x1.50	6.20
B+B'	(5.00+5.10)/2x1.00+(7.00+6.90)/2x1.00	12.00	B+B'	12.00x1.50	18.00
G	(17.00+8.00)/2x6.00	75.00	G	6.00x(12x17.00+8.00)x1.50+(17.00+2x8.00)x3.00	182.00
小計		91.13	小計		186.20
上巻側	(4.13+12.00)	16.13			
下巻側	(4.13+12.00)+75.00x1.00	82.63			
油シヤム型枠		108.76			
防水紙型枠	1.00x1.50x1.118x2	3.35			
木製残存型枠	75.00x1.001	75.08	水抜孔	2.50x0.257x0.257x3.14x2=1.04	-1.47
油シヤム	101.12x1.13x12.00/1.80	89.59	合計		184.73

掘削計算書

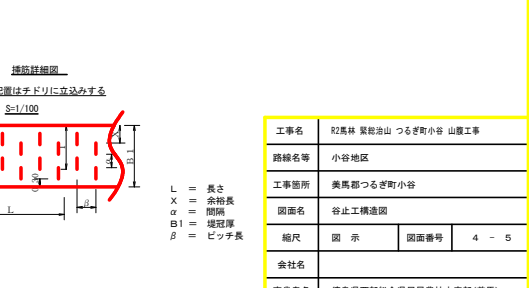
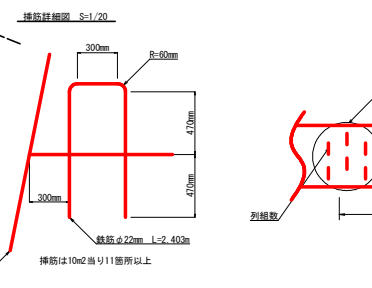
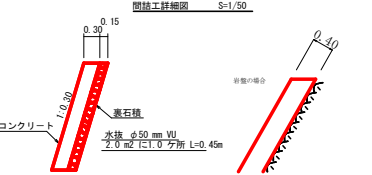
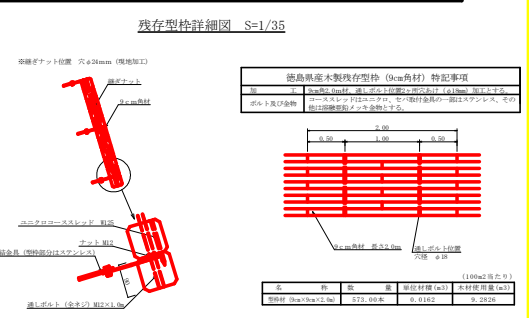
区分	下層	上層	平均	高さ	面積	平均	延長	体積
A								
B	2.10	2.10	2.10	0.50	1.05	0.53	0.30	0.16
C	2.10	2.10	2.10	0.60	1.26	1.16	0.50	0.58
D	2.10	2.10	2.10	2.00	4.20	2.73	0.70	1.91
E	2.10	2.10	2.10	2.70	5.67	4.94	0.50	2.96
F	2.81	2.81	2.81	3.50	9.84	3.76	1.70	13.19
G	3.43	3.43	3.43	4.90	16.81	13.33	1.50	20.00
H	3.60	3.60	3.60	4.80	17.28	17.05	0.40	6.82
I	3.60	3.60	3.60	3.30	11.88	14.58	0.70	10.21
J	3.60	4.10	3.85	0.50	1.93	0.97	1.40	1.36
K	3.60	4.60	4.10	1.00	4.10	3.02	0.70	2.11
L	3.60	4.60	4.10	1.00	4.10	1.20	4.92	2.00
M	3.60	4.40	4.00	0.80	3.20	3.65	0.50	1.83
N	3.60	5.30	4.45	1.70	7.57	5.39	0.90	4.85
O	3.60	5.50	4.55	1.90	8.65	8.11	2.60	21.09
P	3.21	5.21	4.21	2.00	8.42	8.54	1.40	11.96
Q	2.68	5.29	3.98	2.60	10.35	9.39	1.90	17.84
R	2.41	5.41	3.91	3.00	11.73	11.24	1.00	11.64
S	2.32	5.32	3.82	3.00	11.46	11.60	0.30	3.48
T	2.10	4.70	3.40	2.60	8.84	10.15	0.80	8.12
U	2.10	3.80	2.95	1.70	5.02	6.93	0.90	6.24
V	2.10	3.20	2.65	1.10	2.92	3.97	0.60	2.38
W	2.10	3.50	2.80	1.40	3.92	3.42	0.80	2.74
X	2.10	3.40	2.75	1.30	3.58	3.75	0.80	3.60
Y	2.10	2.40	2.25	0.30	0.68	2.13	0.70	1.49
Z	2.10	2.60	2.35	0.50	1.18	0.93	0.50	0.47
合計					0.59	0.40	0.24	1.05

各種計算書

区分	計算式	数量
水抜孔	φ=500mm L=2.50 x 2箇所	5.00 m
水平線目	φ=500mm L=2.08 x 1箇所	2.08 m
間詰工	数量φ22mm 160.53/75.00x2.14 75.00/1.0x75.00 2.14x75.00x0.8=128.40 128.40x11/10.00=142	142.00 本
コンクリート		6.24+4.24
型枠		21.72+11.97
昇降ステップ		21.72
フォームプレート		33.00 本

掘削面仕上計算書

区分	計算式	数量
1	1.50x1.62	2.43
2	(1.50+3.00)x7.00/2	15.75
3	3.00x8.00	24.00
4	(3.00+1.72)x6.87/2	16.21
5	(1.72+1.50)x1.20/2	1.93
6	1.50x1.75	2.63
合計		4.56 89.39



工事名	沼島村 農林造山 つるぎ町小谷 山腹工事
路線名等	小谷地区
工事箇所	奥馬都つるぎ町小谷
図面名	谷止工構造図
縮尺	図示
図面番号	4 - 5
会社名	
事業者名	徳島県西部総合農林局農林水産部(奥馬)

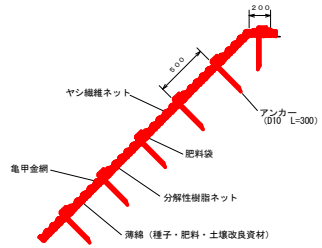
L = 長さ  
 X = 余幅  
 α = 間隔  
 B = 堤冠厚  
 β = ピッチ長

亀甲金網・ヤシ繊維ネット・肥料袋付植生マット工標準施工図

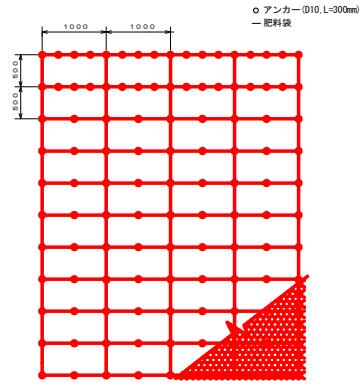
S-1/2b

計画数量	3,400.15 m <sup>2</sup>
------	-------------------------

標準断面図



標準展開図



植生マット肥料袋付標準規格 (単位: mm)

幅	長さ	肥料袋標準間隔	亀甲金網		ネット	
			線径	網目	材質	材質
1,000	10,000	500	0.8	40	ヤシ繊維・分解性樹脂	

材料表 (100m<sup>2</sup>当り)

品名	形状	単位	数量	備考
植生マット肥料袋付	1000×10,000・亀甲金網付	m <sup>2</sup>	120	割増率 2.0%
アンカー	D10 L=300	本	501	

工事名	R2馬林 緊総治山 つるぎ町小谷 山腹工事		
路線名等	小谷地区		
工事箇所	美馬郡つるぎ町小谷		
図面名	定規図		
縮尺	図示	図面番号	5 - 5
会社名			
事業者名	徳島県西部総合県民局農林水産部<美馬>		